



# Well-Blend KAMATA

リビタの提案する多機能交流型賃貸住宅

## 暮らしかたBOOK

Well-Blend蒲田で叶えられる“暮らしかた”をご紹介します

POINT  
1

### WORK



充実したコモンスペースで  
在宅ワークを快適に

POINT  
2

### SAUNA



サブスク型サウナで  
思い立ったら“整える”

POINT  
3

### PERSONAL TRAINING GYM



定額のパーソナルジムで  
トレーニングをより日常に

POINT  
4

### ROOM



水回り付きの個室で  
自分の思うままに

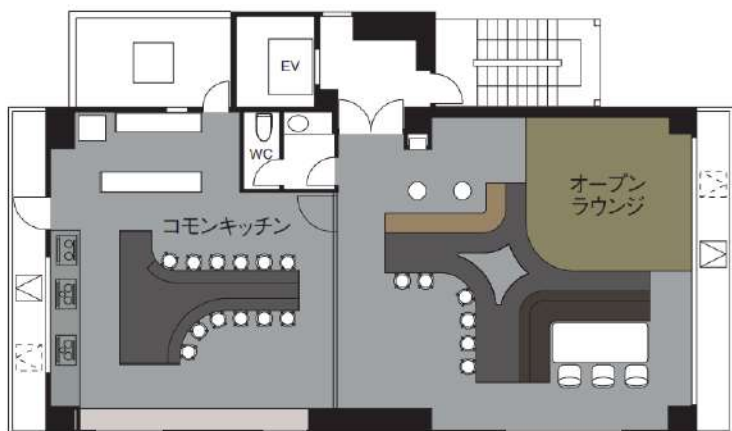
POINT  
7

WORK



充実したコモンスペースで在宅ワークを快適に

専有部はもちろん、オープンラウンジ・コモンキッチン等の充実したコモンスペースには、各所に電源を設置し、Wi-Fi (NURO光) も完備されているため、仕事の内容や気分に合わせて働く場所を選べます。



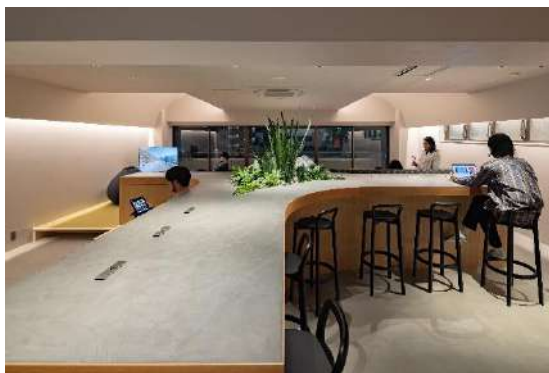
3F コモンスペース



image



オープンラウンジ (ソファ席)



オープンラウンジ (ハイカウンター席)



オープンラウンジ (小上がり席~ベンチ席)



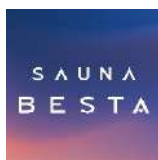
コモンキッチン

※オープンラウンジは2階店舗会員も使用いたします

POINT  
2

## SAUNA

## サブスク型サウナで思い立ったら“整える”



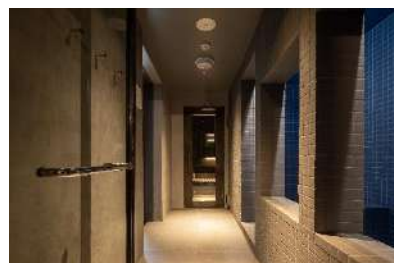
同建物2階にある会員制サウナ“SAUNA BESTA”。本サウナは月額料金で入り放題。少し暗めの照明で落ち着くフィンランド式サウナと、チラー付でしっかり冷たい水風呂で、しっかりと“整う”ことが可能です。更に、Well-Blend蒲田の入居者だけの特別料金プランもあり。思い立ったらすぐに通えるサウナをお得に使える生活が送れます。



<https://besta.tokyo/saunabesta/>



浴室内（女性用）



浴室内（男性用）

## 月額料金

一般：12,100円（税込）

入居者：9,680円（税込）

※別途入会金あり。詳細は店舗までお問合せください  
※2023年3月8日時点での金額となります  
金額は変更となる可能性がありますので、  
予めご了承ください



サウナ室（女性用）

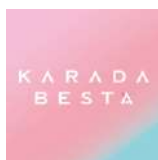


サウナ室（男性用）

POINT  
2

## PERSONAL TRAINING GYM

## 定額のパーソナルジムでトレーニングをより日常に



また、同じフロアにはパーソナルトレーニングとセルフエステ、有酸素運動を月額定額で通い放題の“KARADA BESTA”が。こちらも、Well-Blend蒲田の入居者だけの特別料金プランもあり。雨が降ったりめんどくさいと感じる日も、同じ建物内にあるため、継続的に通いやすい環境です。

<https://besta.tokyo/karadabesta/>

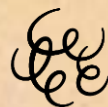


## 月額料金

一般：32,780円（税込）

入居者：21,780円（税込）

※別途入会金あり。詳細は店舗までお問合せください  
※2023年2月8日時点での金額となります  
金額は変更となる可能性がありますので、  
予めご了承ください



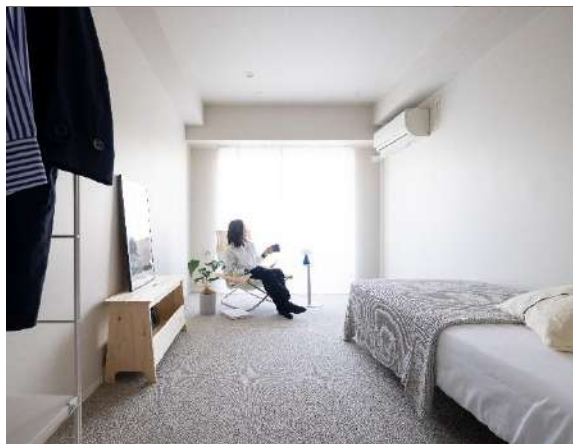
POINT  
4

ROOM

水回り付きの専有部で自分の思うままに



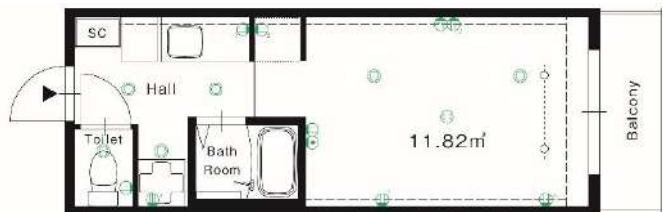
専有部は電気錠によりセキュリティも安心。さらに水回り（バスルーム・トイレ・洗面・洗濯パン）も備え、プライベートな時間・空間をしっかりと確保できます。



※モデルルーム。家具・備品は設置されていません

【居室設備】

- ・バス
- ・トイレ
- ・洗面台
- ・洗濯パン
- ・シューズボックス
- ・室内物干し金物
- ・エアコン
- ・インターホン
- ・TV共聴設備
- ・Wi-Fi完備（NURO光）



■凡例

- 日コンセント
- 夜コンセント
- エアコン取付コンセント
- テレビ用アクトレット
- NURO用アクトレット
- デザイン
- リンクシーリング
- 室内灯

【専有面積】

19.44~38.88㎡

A type 1Room

専有面積

19.44㎡ (約5.88坪)



入居したその日から  
ネット利用可能

コモンスペースはWi-Fi完備。  
個室にも無線LAN機器が設置済みのため、  
入居したその日からネット利用可能です。



水光熱費固定  
個別契約不要

水光熱費が固定のため、一般的な賃貸  
住宅のように電気・ガス・水道を個別  
に契約し、お支払いする必要はありま  
せん。



京王グループの  
安心と信頼を提供

運営会社のリビタでは暮らしを豊かに  
する場づくりを行っています。京王グ  
ループの一員として、質の高い商品と  
サービスを提供してまいります。

## OUTLINE

### 初期費用等 ※駐輪場は別途有料となります。

敷金	賃料1か月分（内クリーニング費用として50,000円償却）
礼金	賃料1か月分
契約期間	2年契約（定期建物賃貸借契約） ※再契約可。再契約時再審査。 ※再契約事務手数料 新賃料1か月分（税別）
火災保険	加入必須
その他入居条件	保証会社利用必須

### 毎月の費用

賃料	最新の賃料・空室情報は <a href="#">こちら</a> をご覧ください。
共益費	10,000円
水光熱費（定額）	15,000円（インターネット料込み）※契約時には共益費と合算となります。
保証会社手数料	初回保証料：月額合計賃料の40% 月次保証料：月額合計賃料の1.0% ※月額合計賃料額 = 賃料 + 共益費 + 水光熱費 + 付帯設備費用

### 初期費用例 -●月1日から賃料95,000円の部屋に入居開始した場合-

敷金	95,000円（内クリーニング費用として50,000円償却）
礼金	95,000円
初月賃料	95,000円
初月共益費	10,000円
初月水光熱費	15,000円（インターネット料込み）
合計	310,000円

※保証会社手数料や火災保険は、物件や利用者の条件により異なるため表記を省略しています。

※実際のお申込部屋の賃料や入居日により、初月賃料の日割り料金が異なります。

## Q&amp;A

Q Well-Blendとシェアハウスの違いは何ですか？

A シェアハウスは専有部内に水回りが付いていないものが一般的ですが、Well-Blendにはトイレ、洗面、お風呂（シャワーの物件もあり）が完備されているため、より衛生的でプライベートな空間を確保することができます。

Q インターネットは無料ですか？

A 水道光熱費の中にインターネット料金（NURO光）が含まれています。お手続き不要で、入居したその日からご利用いただけます。専有部だけでなく、ワーキングスペース等の共用部でも利用可能です。

Q 外部の友人宿泊は可能ですか？

A 通常の賃貸物件と同様に、ご友人の宿泊は可能です。共用部は、他の入居者の方にご配慮いただいた上でご利用ください。  
※一部専有部以外の入居人数は1名までのため、中長期の滞在は禁止です。

Q キッチンがありますか？

A 専有部内にキッチンはありませんが、2階コモンキッチンをご利用いただくことで調理は可能です。基本的な調理器具や食器類、家電製品等が備付けとなっているため、食材や調味料をご準備の上でご利用ください。



## LOCATION



JR京浜東北線・東急多摩川線・東急池上線

「蒲田」駅（西口）

徒歩 6分

東急池上線

京急本線

「蓮沼」駅 「京急蒲田」駅（西口）

徒歩 4分

徒歩 18分

スーパー／徒歩 1分 コンビニ／徒歩 3分

## Access

「品川」駅へ…10分

JR「蒲田」駅よりJR京浜東北線利用

「東京」駅へ…24分

JR「蒲田」駅よりJR京浜東北線快速利用

「横浜」駅へ…24分

JR「蒲田」駅よりJR京浜東北線利用

「羽田空港第1・2ターミナル」駅へ…9分

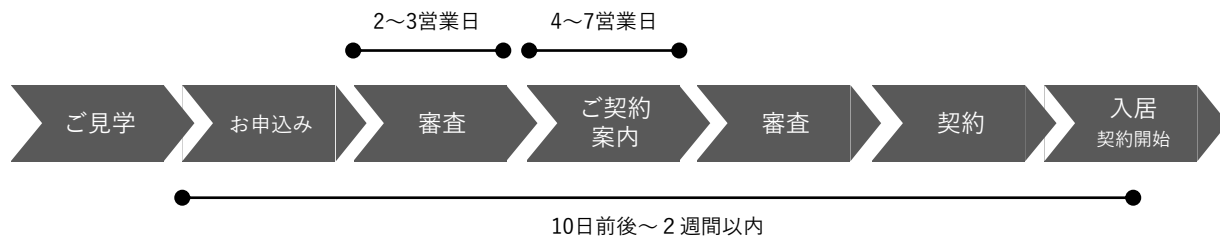
京急本線「蒲田」駅より京急空港線快特利用

※日中平常時は、平日11時～16時の、通勤時は目的駅着7時30分～9時の最短の所要時間を表記しています。  
運行ダイヤの出典は「乗換案内時刻表対応版（ジョルダン株式会社）」・乗換時間標準となっています。  
尚、所用時間に乗換時間を含んで算出しています。

## FLOW

### 物件見学～契約・入居までの流れ

お申し込みから最短で10日前後で入居可能です。



内覧希望・空室情報のお問合せは[コチラ](#)から

Web



Instagram



TikTok



ReBITA